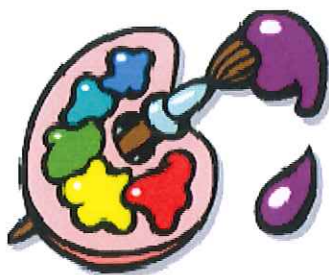




LE PROJET ANNUEL DES ANIMATIONS

2018



SOMMAIRE

<u>A.LES OBJECTIFS DE L'ANIMATION</u>	page 1
I. RESUME DES OBJECTIFS DE L'ANIMATION	page 1
II. LES OBJECTIFS DE L'ANIMATION DE LA RESIDENCE	page 1
<u>B.LES ANIMATIONS DE 2018</u>	pages 2 à 4
1. Projet sur le jardin thérapeutique	pages 2 et 3
2. Les activités quotidiennes	pages 3 et 4
<u>C.LE CALENDRIER ANNUEL</u>	pages 5 à 7
<u>D.LE BUDGET PREVISIONNEL</u>	pages 8 à 9

A. LES OBJECTIFS DE L'ANIMATION

I. RESUME DES OBJECTIFS DE L'ANIMATION

Animer vient du latin : *animare* : donner la vie, rendre plus vif.

Animation vient du latin : *anima* : l'âme ; *animus* : l'esprit, le souffle de vie.

« Le projet d'animation comprend à la fois la mise en œuvre des réponses aux attentes individuelles, le développement de la vie relationnelle, sociale et culturelle des personnes, ainsi que l'incitation à des projets permettant de s'intégrer au milieu de vie . »

Extrait de la Charte Professionnelle des animateurs

et des animations en gérontologie-

chapitre II-Les apports de l'animation aux personnes âgées.

II. LES OBJECTIFS DE L'ANIMATION DE LA RESIDENCE

- Créer des projets, des actions, des activités qui répondent aux attentes, envies et besoins exprimés par les résidents et en lien avec leur projet d'accompagnement personnalisé, tout en prenant en compte les possibilités et les contraintes de l'établissement.
- Favoriser l'intégration, la dynamique sociale et de groupe.
- Favoriser les temps de convivialité, les échanges afin de lutter contre l'isolement.
- Proposer des activités variées et adaptées aux capacités physiques psychiques et relationnelles des résidents.
- Accompagner les résidents à se réaliser et à prendre plaisir à vivre de nouvelles expériences.
- Favoriser le bien-être, la détente et l'estime de soi.
- Favoriser l'ouverture sur l'extérieur et la vie sociale et culturelle des résidents.

B.LES ANIMATIONS DE 2018

1. Les repas à thèmes et festifs

Plusieurs repas à thème sont prévus pour l'année 2018, il y en a en moyenne un par trimestre. Ils sont organisés le midi, pour l'ensemble des résidents et des personnels. Ils se déroulent en musique dans la salle d'animation centrale.

Ces repas sont importants car ils favorisent non seulement la convivialité et les liens sociaux entre les résidents, mais aussi avec et entre les membres du personnel. En effet, à cette occasion, ceux-ci déjeunent avec les résidents et pour beaucoup ces moments sont très attendus et appréciés. Un climat festif est créé grâce aux décors des tables et de la salle.

Voici les dates de ces repas et le thème choisi pour chacun d'entre eux :

- **Le mercredi 24 janvier** : REPAS THEME CANADA (API)
- **Les mercredis 7/14/21 mars** : repas raclette dans les maisonnées (API)
7 mars raclette pour les 2 maisonnées USA, le 14 mars raclette pour la maisonnée Coin du feu et le 21 pour la maisonnée Air du temps.
- **Le mercredi 16 MAI** : APRES-MIDI CABARET : prévoir goûter spécial pour l'ensemble des résidents (API)
- **Le jeudi 21 juin**: REPAS THEME PORTUGAL.

JUIN / JUILLET:

ORGANISATION DES BARBECUES AVEC PARTICIPATION DES FAMILLES :

DATES	JUIN	JUILLET
USA	Mardi 12 juin	Mercredi 4 juillet
COIN DU FEU	Mardi 19 juin	Mercredi 11 juillet
AIR DU TEMPS	Mercredi 27 juin	Mercredi 18 juillet

ET AOUT BARBECUES SANS LA PARTICIPATION DES FAMILLES

Mercredi 1^{er} août : USA/ Mercredi 7 août : Coin du feu/ Mercredi 22 août : Air du temps

- **Le mercredi 19 septembre** : REPAS BORD DE MER : moules/frites
- **du 8 au 14 octobre** : semaine du goût : thématique donnée par API

- **Le dimanche 14 octobre** : repas savoureux (repas qui clôture la semaine du goût ; chaque résident peut inviter 2 membres de sa famille à partager le dessert ainsi qu'un spectacle musical), thème à définir.
- **Le jeudi 15 novembre** : REPAS THEME BEAUJOLAIS NOUVEAU.
- **Le vendredi 21 décembre** : REPAS FESTIF.

2. Les activités quotidiennes

La résidence a structuré une organisation unique qui s'articule autour de l'intervention de nombreux acteurs :

Les soignants : des temps dédiés à l'animation ont été planifiés tous les jours par roulement, dans les 4 maisonnées ou en animation centrale, du lundi au dimanche. Un membre du personnel gère en moyenne, une activité quotidienne de 15h00 à 16h30. Sans oublier leur projet d'animation spécifique, il y en a une vingtaine à l'heure actuelle, tel que : l'atelier toucher massage de nuit, le projet Arbre Mural, les jeux de société (...), voir le schéma récapitulatif page 4.

Les agents de journée : ils mènent les activités du matin du lundi au vendredi de 10h30 à 12h00, en salle d'animation centrale ; pour les résidents des maisonnées EHPAD et USA, voir le schéma page 4.

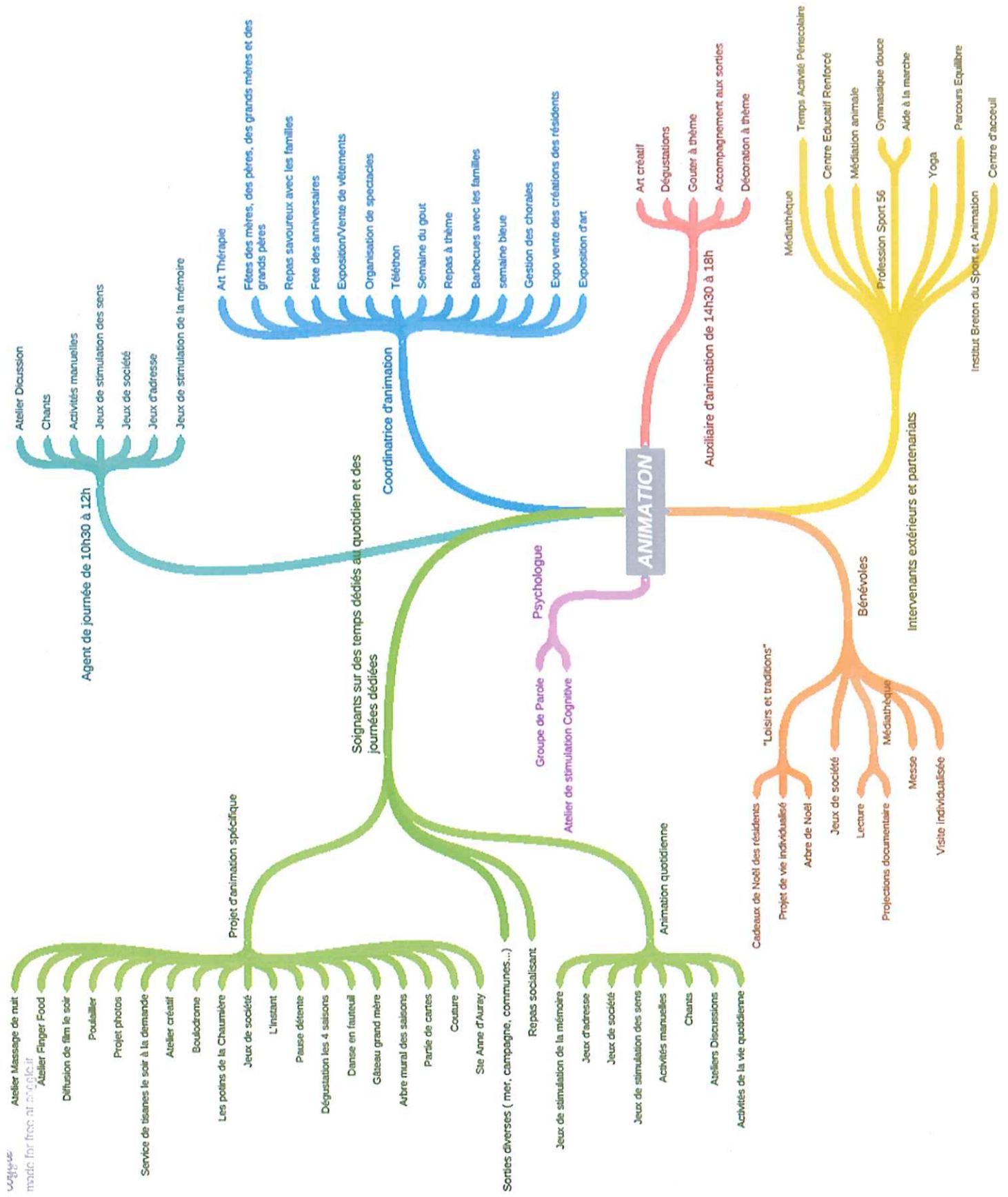
L'auxiliaire d'animation : elle gère différents types d'activités et d'actions, du lundi au vendredi de 14h30 à 17h30, tels que : les goûters, l'accompagnement aux sorties (...); voir le schéma page 4.

La coordinatrice d'animations : elle coordonne l'ensemble de l'animation de la résidence, elle est présente du lundi au vendredi de 09h30 à 17h24, voir le schéma page 4.

Les bénévoles : la résidence a la chance de bénéficier de la venue de diverses bénévoles : *la médiathèque* (atelier lecture et vidéo le lundi de 15h00 à 16h15), *l'aumônerie* (messe de 16h15 à 17h00, et portage de la communion de 15h30 à 16h00, le vendredi) ; *l'association La Chaumière loisirs et traditions* (des membres du personnel gère le budget alloué à l'animation de la résidence, les cadeaux de Noël des enfants du personnel (...)); voir le schéma page 4.

La psychologue : elle a mis en place des ateliers de stimulations cognitives le vendredi de 10h30 à 11h30 dans les maisonnées USA et le groupe de parole avec l'animatrice coordinatrice, une fois par mois de 10h30 à 11h30 en salle d'animation centrale, voir le schéma page 4.

Les intervenants extérieurs : ils interviennent en partenariat avec la résidence dans le cadre de projet ou d'actions de stimulation : Profession Sport 56, médiation animale, yoga, spectacle musicaux (...); voir le schéma page 4.



C. LE CALENDRIER ANNUEL

Ce calendrier vous présente les animations liées aux fêtes de l'année classées par mois. Les dates des activités mensuelles comme les inter-maisonnées, les groupes de paroles, les diaporamas n'y apparaissent pas. Elles seront définies et indiquées ultérieurement dans le programme hebdomadaire des animations. Quant aux dates des spectacles de chants ou de musiques proposés par des bénévoles, ne figurent que celles qui sont connues au moment de l'élaboration du projet annuel. Les autres seront communiquées une fois connues.

JANVIER

DATES/HORAIRES	ACTIONS	DETAILS
MARDI 09 JANVIER 15H00	Présentation des vœux du directeur et de Monsieur le maire	Action organisée en inter-maisonnée autour d'un goûter festif (petits fours et mousseux) en salle d'animation centrale
DIMANCHE 21 JANVIER 12H00	Goûter Cabaret à la salle des fêtes d'Elven	Action organisée par le CCAS d'Elven
LUNDI 29 JANVIER 15H00	Goûter galettes pour les bénévoles qui interviennent au sein de la résidence	Action organisée en inter-maisonnée autour d'un goûter en salle d'animation centrale

FEVRIER

DATES/HORAIRES	ACTIONS	DETAILS
VENDREDI 02 FEVRIER 15H00	CHANDELEUR : Loto et goûter crêpes	Action organisée en inter-maisonnée autour du goûter en salle d'animation centrale
MARDI 13 FEVRIER 15H00	MARDI-GRAS : Spectacle et goûter beignets	Action organisée en inter-maisonnée autour d'un spectacle en salle d'animation centrale

MARS

DATES/HORAIRES	ACTIONS	DETAILS
DIMANCHE 04 MARS	FETE DES GRANDS-MERES	Distribution de chocolats pour l'ensemble des résidents
MERCREDIS 7/14/21 MARS	REPAS RACLETTE :	Repas organisé dans chaque maisonnée

AVRIL

DATES/HORAIRES	ACTIONS	DETAILS
DIMANCHE 1 ^{er} AVRIL	PAQUES	Distribution de chocolats pour l'ensemble des résidents
DIMANCHE 15 AVRIL	BOURSE AU LINGE	Permettre la récupération du linge retrouvé non marqué. En salle d'animation
LUNDI 23 AVRIL	GOUTER D'ANNIVERSAIRE : « la Chaumière fête ses 5 ans »	Goûter et spectacle en inter-maisonnée en salle d'animation centrale pour l'ensemble des résidents

MAI

DATES/HORAIRES	ACTIONS	DETAILS
Date à définir	EXPOSITION-VENTE : vêtements ...	Exposition-vente de vêtements organisée en salle d'animation centrale.
DIMANCHE 27 MAI	FETE DES MERES	Conception de centres de table en art floral

JUN

DATES/HORAIRES	ACTIONS	DETAILS
MARDI 26 JUIN	LES OLYMPIADES	Action organisée par Sport 56. Une équipe de 6 résidents est invitée à participer chaque année.
DU 1 ^{er} au 30 JUIN	LE QUESTIONNAIRE DE SATISFACTION	2 sortes de questionnaires : L'un à destination des résidents et l'autre des familles

JUN/JUILLET

DATES/HORAIRES	ACTIONS	DETAILS
VOIR PAGE 3	BARBECUES	VOIR PAGE 2

SEPTEMBRE

DATES/HORAIRES	ACTIONS	DETAILS
MERCREDI 19 SEPTEMBRE 12H00	REPAS A THEME : Repas Moules frites	Repas organisé en inter-maisonnée en salle d'animation centrale

OCTOBRE

DATES/HORAIRES	ACTIONS	DETAILS
DU 1^{er} AU 07 OCTOBRE	SEMAINE BLEUE	Lancement des ateliers créations en vue d'une exposition-vente, en décembre des objets réalisés
DU 08 AU 14 OCTOBRE	SEMAINE DU GOUT ET REPAS SAVOUREUX LE DIMANCHE 14 OCTOBRE	Thème : à définir

NOVEMBRE

DATES/HORAIRES	ACTIONS	DETAILS
Date à définir	EXPOSITION-VENTE : de vêtements	Exposition-vente de vêtements organisée en salle d'animation centrale
JEUDI 15 NOVEMBRE 12H00	REPAS A THEME : Beaujolais Nouveau	Repas organisé en inter-maisonnée en salle d'animation centrale

DECEMBRE

DATES/HORAIRES	ACTIONS	DETAILS
SAMEDI 08 DECEMBRE	PARTICIPATION AU TELETHON	Création de décorations de Noël par les résidents qui seront vendues dans l'établissement puis sur le site du Téléthon, en faveur de celui-ci.
SAMEDI 15 DECEMBRE 15H00/16H00	ARBRE DE NOEL DES ENFANTS DU PERSONNEL	Action organisée en salle d'animation centrale.
VENDREDI 21 DECEMBRE 12H00	REPAS FESTIF : à l'occasion des fêtes de fin d'année	Repas organisé en inter-maisonnée en salle d'animation centrale

D. LE BUDGET PREVISIONNEL

Les repas à thème

Dates	Thèmes	Achats	Coût	
mercredi 24 janvier	Canada (avec API animation musicale et décors)	Nappes Serviettes Sets (...)	50€	
Jeudi 21 juin	Portugal	Nappes Serviettes Sets (...)	60€	
Juillet	Décorations pour les tables/salles à manger 14 juillet	Nappes Serviettes Sets (...)	90 €	
Eté	Barbecues	Nappes Serviettes Sets (...)	50 €	
Vendredi 19 Septembre	Repas bord de mer	Nappes Serviettes Sets (...)	90 €	
dimanche 14 octobre	Semaine du goût Repas savoureux	Nappes Serviettes Sets (...)	100€	300€
		Spectacle musical	200€	
Jeudi 15 novembre	Beaujolais Nouveau	Nappes Serviettes Sets (...)	90€	
Vendredi 21 décembre	Repas festif de Noël	Nappes Serviettes Sets (...)	50€	
Fêtes de Noël	Noël et Jour de l'An Sapin de Noël	Nappes Serviettes Sets (...)	150€	
Coût total			930 €	

Fournitures, jeux et actions

Dates	Coût
Lots loto	130 €
Manucure fournitures	130 €
Ateliers soins de détente	50 €
Ateliers floraux	100 €
Fournitures fêtes du calendrier	300 €
Projet photos	100 €
Sorties	500 €
Fête des anniversaires avec M Denis Fau 135 € par prestation	1620 €
Ciné Séniors	350 €
Projet Poulailier	54 €
Autres	120 €
Coût total	3454 €

Budget fournitures et repas à thème :

$$3454 + 930 = 4384€$$

Budget projets de vie : 623 €

Budget cadeaux de Noël : 623 €

Budget arbre de Noël : 600 €

BUDGET GLOBAL TOTAL :6230 €



*PROJET
INSTITUTIONNEL
DE
L'ANIMATION
2018-2023*

1 rue du Val de Kerbiler
56250 Elven
Tel : 02.97.53.32.82

SOMMAIRE

I. AXE SUR LES RESPECTS DE LA PERSONNE AGÉE, DE SES LIBERTÉS ET DE SES DROITS	page 1
A. Instances ou actions favorisant l'expression	page 1
II. AXE SUR LE RECUEIL DES ATTENTES ET L'ANALYSE DU PUBLIC ACCUEILLI	page 2
A. Comment et à quel moment	page 2
B. Par qui	page 2
C. Les objectifs	page 2
III. AXE SUR L'ANIMATION DE LA RESIDENCE	pages 3 à 6
A. Résumé des objectifs de l'animation	page 3
B. Objectifs de l'animation de la résidence	page 3
C. Une organisation unique et des acteurs multiples	page 4
D. Schéma récapitulatif de l'animation	page 5
E. Les méthodes de communication de l'animation	page 6
IV. AXE SUR LE PROJET PERSONNALISÉ	page 7
V. AXE SUR LES POINTS D'AMÉLIORATION DE L'ANIMATION	page 8

I.AXE SUR LES RESPECTS DE LA PERSONNE AGEE, DE SES LIBERTES ET DE SES DROITS



La grande majorité des objectifs spécifiques à cet axe sont déjà déclinés dans le projet d'établissement, pour plus d'informations se référer aux pages correspondantes * .

*Ref : pages 41, 42, 43 du Projet d'établissement 2018-2022.

A. Instances ou actions favorisant l'expression

Le Conseil de Vie Sociale (CVS) :

Le Conseil de Vie Sociale est composé des représentants des résidents, des familles, du personnel, du Conseil d'Administration et du directeur, il se réunit 3 fois par an, en salle de réunion. Les résidents et les familles sont invités à s'exprimer sur leurs attentes et sont tenus informés de l'évolution de la vie de l'établissement.

• **Les groupes de paroles :**

Un groupe de parole est organisé une fois par mois par la psychologue, la coordinatrice d'animation et des membres du personnel, le mardi à partir de 10h30, en salle d'animation centrale. Il permet aux résidents de pouvoir s'exprimer sur leurs attentes, leurs envies, leur ressenti et leur point de vue sur divers thèmes.

• **La commission de restauration :**

La commission est composée de la diététicienne, du responsable de cuisines, du directeur, de l'IDEC, des résidents et des membres du personnel. Elle se réunit trois fois dans l'année en salle de réunion et permet de faire le point sur les menus proposés tout au long de l'année.



• **L'enquête de satisfaction :**

L'enquête annuelle de satisfaction : des questionnaires individuels sont mis en place chaque année sur le mois de juin, afin de recueillir le degré de satisfaction des résidents concernant les prestations qui leur sont proposées et leurs attentes. Les membres des familles sont aussi sollicités par le biais d'un questionnaire qui leur est envoyé par courrier.

II.AXE SUR LE RECUEIL DES ATTENTES ET L'ANALYSE DU PUBLIC ACCUEILLI

A. Comment et à quel moment :

- A l'entrée du résident par le biais de son dossier d'admission.
- A travers le Projet d'Accompagnement Personnalisé.
- Tous les ans à travers un questionnaire de satisfaction (en juin).
- Plusieurs fois par an par le biais des instances existantes (CVS, groupe de paroles,(...)).
- Régulièrement en fonction de l'état de santé, des possibilités, des souhaits, et des besoins exprimés par les résidents (projet de vie, ou recueillis par l'équipe (transmissions et synthèses pluridisciplinaires)).



B. Par qui :

- Par l'équipe pluridisciplinaire : le personnel, la psychologue, l'animatrice coordinatrice, les référents des résidents, les infirmières, le personnel administratif (...).
- Par les membres des familles.
- Par les professionnels qui interviennent dans notre établissement : les médecins, les kinésithérapeutes,(...).
- Par les bénévoles qui interviennent dans l'établissement.

C. Les objectifs :

- Créer des activités et/ou des actions qui répondent aux attentes exprimées tout en prenant en compte les possibilités et les contraintes des résidents et de l'établissement.
- Proposer une animation variée et qui s'adapte dans le temps à l'évolution du public accueilli.



III.AXE SUR L'ANIMATION DE LA RESIDENCE



A. Résumé des objectifs de l'animation :

Animation vient du latin : *anima* : l'âme ; *animus* : l'esprit, le souffle de vie.

« Le projet d'animation comprend à la fois la mise en œuvre des réponses aux attentes individuelles, le développement de la vie relationnelle, sociale et culturelle des personnes, ainsi que l'incitation à des projets permettant de s'intégrer au milieu de vie . »

Extrait de la Charte Professionnelle des animateurs

et des animations en gérontologie-

chapitre II-Les apports de l'animation aux personnes âgées.



B. Objectifs de l'animation de la résidence :

- Créer des projets, des actions, des activités qui répondent aux attentes, envies et besoins exprimés par les résidents et en lien avec leur projet d'accompagnement personnalisé, tout en prenant en compte les possibilités et les contraintes de l'établissement.
- Favoriser l'intégration, la dynamique sociale et de groupe.
- Favoriser les temps de convivialité, les échanges afin de lutter contre l'isolement.
- Proposer des activités variées et adaptées aux capacités physiques psychiques et relationnelles des résidents.
- Accompagner les résidents à se réaliser et à prendre plaisir à vivre de nouvelles expériences.
- Favoriser le bien-être, la détente et l'estime de soi.
- Favoriser l'ouverture sur l'extérieur et la vie sociale et culturelle des résidents.



C. Une organisation unique et des acteurs multiples

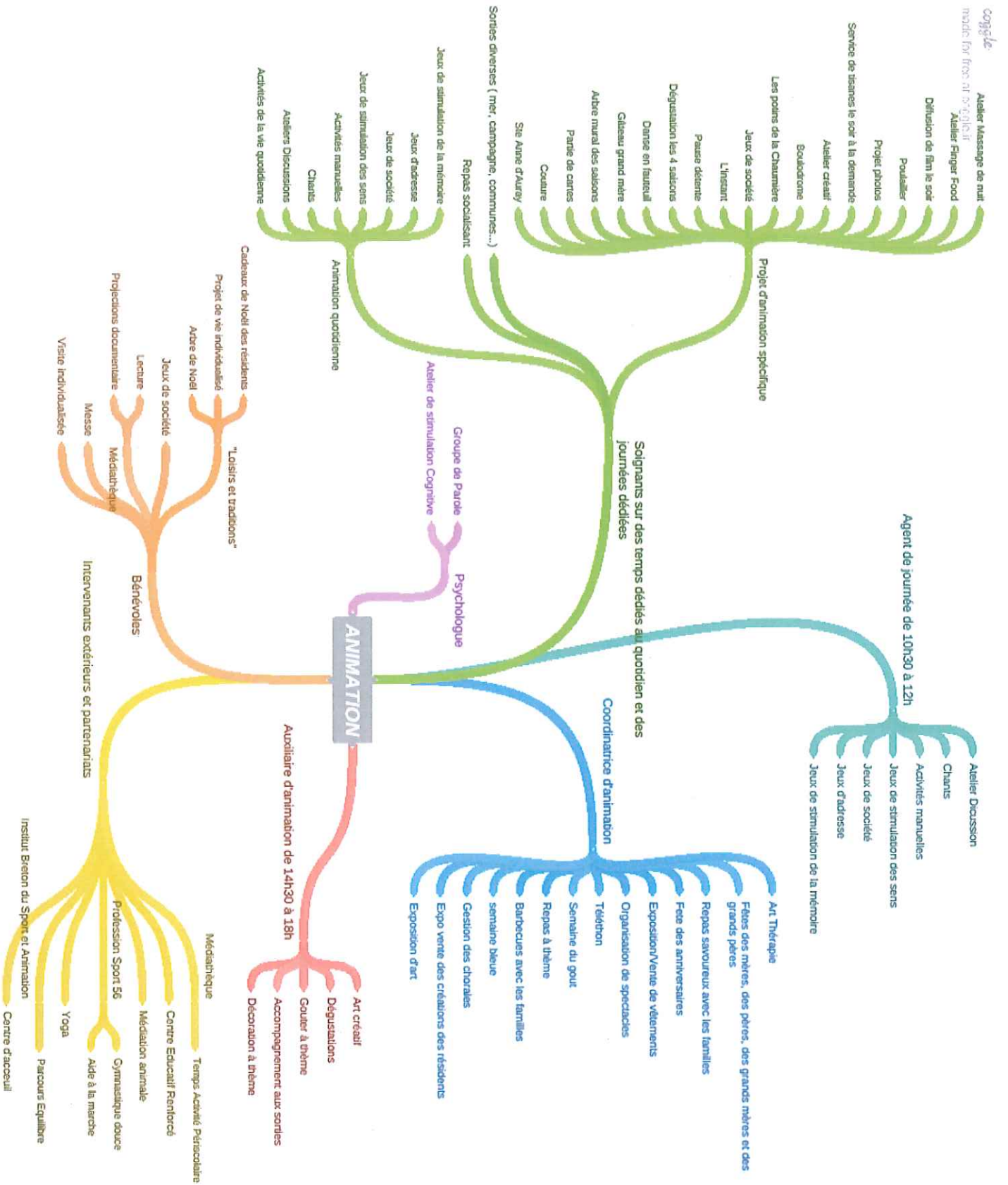
La résidence a structuré une organisation unique qui s'articule autour de l'intervention de nombreux acteurs :



- Les soignants : des temps dédiés à l'animation ont été planifiés tous les jours par roulement, dans les 4 maisonnées ou en animation centrale, du lundi au dimanche. Un membre du personnel gère en moyenne, une activité quotidienne de 15h00 à 16h30. Sans oublier leur projet d'animation spécifique, il y en a une vingtaine à l'heure actuelle, tel que : l'atelier toucher massage de nuit, le projet Arbre Mural, les jeux de société (...), voir le schéma récapitulatif page 5.
- Les agents de journée : ils mènent les activités du matin du lundi au vendredi de 10h30 à 12h00, en salle d'animation centrale ; pour les résidents des maisonnées EHPAD et USA, voir le schéma page 5.
- L'auxiliaire d'animation : elle gère différents types d'activités et d'actions, du lundi au vendredi de 14h30 à 17h30, tels que : les goûters, l'accompagnement aux sorties (...); voir le schéma page 5.
- La coordinatrice d'animations : elle coordonne l'ensemble de l'animation de la résidence, elle est présente du lundi au vendredi de 09h30 à 17h24, voir le schéma page 5.
- Les bénévoles : la résidence a la chance de bénéficier de la venue de diverses bénévoles : *la médiathèque* (atelier lecture et vidéo le lundi de 15h00 à 16h15), *l'aumônerie* (messe de 16h15 à 17h00, et portage de la communion de 15h30 à 16h00, le vendredi); *l'association La Chaumière loisirs et traditions* (des membres du personnel gère le budget alloué à l'animation de la résidence, les cadeaux de Noël des enfants du personnel (...)); voir le schéma page 5.
- La psychologue : elle a mis en place des ateliers de stimulations cognitives le vendredi de 10h30 à 11h30 dans les maisonnées USA et le groupe de parole avec l'animatrice coordinatrice, une fois par mois de 10h30 à 11h30 en salle d'animation centrale, voir le schéma page 5.
- Les intervenants extérieurs : ils interviennent en partenariat avec la résidence dans le cadre de projet ou d'actions de stimulation : Profession Sport 56, médiation animale, yoga, spectacle musicaux (...); voir le schéma page 5.



.D. Schéma récapitulatif de l'animation



E. Les méthodes de communication de l'animation:

Le programme de l'animation

- Il est hebdomadaire et communiqué aux résidents et affiché dans les 4 maisonnées, le hall d'accueil, la salle d'animation centrale et sur le site internet *, tous les lundis.
- Il est aussi transmis par mail aux membres des familles qui en ont fait la demande à l'animatrice.

* www.la-residence-la-chaumiere.com

LES ANNIVERSAIRES DU MOIS DE MARS

L'ENSEMBLE DES MEMBRES DU PERSONNEL EST HEUREUX DE SOUHAITER UN JOYEUX ANNIVERSAIRE A :

MAISONNÉE AU COIN DU FEU	06 mars
MAISONNÉE L'AIR DU TEMPS	07 mars 22 mars
MAISONNÉE TERRE PROMISE	13 mars
MAISONNÉE AU FIL DE L'EAU	1 ^{er} mars 16 mars mars



MAISONNÉE AU COIN DU FEU PROGRAMME DE L'ANIMATION DU 19 AU 25 MARS 2018

LUNDI 19 MARS				JEUDI 22 MARS			
MATIN	10H30	SPORT 56 : Séance collective Avec Yann ainsi que des stagiaires de l'Institut Breton des métiers du Sport et de l'Animation	Salle animation centrale	MATIN	10H30	PARCOURS : Avec des stagiaires de l'Institut Breton des métiers du Sport et de l'Animation	Salle animation centrale
APRES- MIDI	15H00 16h15	CHANSONS : Avec l'Amicale des Tamalous de Trédion	Salle animation centrale	APRES- MIDI	DEPART 13H35 RETOUR 17H00	CINE SENIOR Film : « Les Tuche 3 » Places disponibles : 6 résidents des 4 maisonnées	Quintessent
APRES- MIDI	15H00 16h30			APRES- MIDI	15h00 16h30	JEU Avec Anne	Salle activités de la maisonnée
MARDI 20 MARS : Printemps				VENDREDI 23 MARS			
APRES- MIDI	14H30 16H00	YOGA Avec Martine	Salle animation centrale	MATIN	10H30	JEU DE MEMOIRE	Salle animation centrale
MATIN	10H30	ATELIER BOITES AUX LETTRES Avec les enfants de l'école primaire Catherine Descartes	Salle animation centrale	APRES- MIDI	15H00 16h00	MANUCURE Avec Annie	Salle activités de la maisonnée
APRES- MIDI	15h00 16h30	ACTIVITE PERSONNALISEE Avec Anne	Salle activités de la maisonnée	APRES- MIDI	16H00	MESSE DES RAMEAUX	Salle animation centrale
MERCREDI 21 MARS				SAMEDI 24 MARS			
MATIN	10H30	ATELIER BOITES AUX LETTRES Avec les enfants de l'école primaire Catherine Descartes	Salle animation centrale	APRES- MIDI	15h00 16h15	JEU Avec Lydia	
APRES- MIDI	15h00 16h30	ACTIVITE PERSONNALISEE Avec Anne	Salle activités de la maisonnée	APRES- MIDI	15h00 16h15	JEU Avec Lydia	
DIMANCHE 25 MARS							

IV.AXE SUR LE PROJET PERSONNALISE



Le projet d'accompagnement personnalisé était un axe de développement du projet d'établissement précédent et la démarche a été perfectionnée.

Cet outil fait l'objet d'un protocole qui a décrit les modalités de rédaction et de suivi des projets pour ainsi uniformiser les pratiques.

Les projets sont pilotés par la psychologue de la résidence. Les référents institutionnels des résidents sont clairement identifiés et participent à la mise en place du projet personnalisé. Le référent dispose d'un temps de rencontre avec la personne accueillie pour définir avec lui les objectifs de son projet.

Un temps de synthèse pluridisciplinaire est mis en place pour partager en équipe le projet du résident.

Le résident est invité à signer les objectifs de son projet personnalisé (annexés au contrat de séjour). La place des familles a été confortée par leur implication au moment de la signature des projets d'accompagnement et leur intégration progressive dans les réunions de synthèse.

La démarche est aujourd'hui consolidée et optimisée. L'enjeu est désormais de maintenir cette dynamique.

EXTRAIT : page 30 du Projet d'établissement 2018-2022.



V.AXE SUR LES POINTS D'AMELIORATION DE L'ANIMATION

- Poursuivre la mise en place d'une animation diversifiée afin de répondre aux attentes et besoins des résidents tout en développant les activités personnalisées et individualisées.
- Proposer des jeux de stimulation cognitive sur tablette.
- Mener une réflexion autour des actions festives en grand groupe organisées en salle d'animation centrale: repas à thème, fête des anniversaires (...).
- Investir un lieu ou salon de chaque maisonnée en « espace récréatif » en le dotant d'une armoire de jeux qui seront laissés en permanence à disposition des résidents et des familles.
- Renforcer la participation des familles aux activités, et proposer des temps d'activités intra générationnelles le week-end.
- Valoriser la place des bénévoles.
- Mesurer les effets de l'animation (Netsoins).
- Mettre en place une commission d'animation avec des membres du personnel référent, des résidents et des membres des familles.



SYNTHESE DU PROJET INSTITUTIONNEL DE L'ANIMATION 2018-2023



**Résidence
La chaumière
Elven**

1 rue du Val de Kerbiler
56250 Elven
Tel : 02.97.53.32.82

Les objectifs de l'animation de la résidence:

- Créer des projets, des actions, des activités qui répondent aux attentes, envies et besoins exprimés par les résidents et en lien avec leur projet d'accompagnement personnalisé, tout en prenant en compte les possibilités et les contraintes de l'établissement.
- Favoriser l'intégration, la dynamique sociale et de groupe.
- Favoriser les temps de convivialité, les échanges afin de lutter contre l'isolement.
- Proposer des activités variées et adaptées aux capacités physiques psychiques et relationnelles des résidents.
- Accompagner les résidents à se réaliser et à prendre plaisir à vivre de nouvelles expériences.
- Favoriser le bien-être, la détente et l'estime de soi.

Nos priorités:

- L'animation c'est donner du sens à la vie.
- L'animation c'est l'affaire de tous.

Les différents acteurs et partenaires de l'animation:

- Les soignants.
- Les agents de journées.
- La coordinatrice d'animation.
- Les auxiliaires d'animation.
- Les bénévoles : médiathèque, aumônerie, association La Chaumière loisirs et traditions.
- La psychologue.
- Les intervenants et partenaires extérieurs: Profession Sport 56, médiation animale, yoga (...).

Le programme des animations:

- Il est hebdomadaire et communiqué aux résidents et affiché dans la résidence et sur le site internet *, tous les lundis.
- Il est aussi transmis par mail aux membres des familles qui en ont fait la demande à l'animatrice.

* www.la-residence-la-chaumiere.com

**SAISONNE AU CŒUR DU FEU
PROGRAMME DE L'ANIMATION
DU 06 AU 11 MARS 2016**

LUNDI 06 MARS				JEUDI 03 MARS			
MATIN	10H30	SPORT 58 : Séance collective Avec Thierry	date activité coordonnée	MATIN	10H30	PARCOURS : Avec des Angélina de l'Institut Etrus des œuvres de Epist et de Platon	date activité coordonnée
APRES- MIDI	14H45 16H30	SALLE DE CINEMA : Documentaire ou film au choix Avec Anchaël et Océane	date activité coordonnée	APRES- MIDI	15H00 16H30	MANUCURE Avec Anchaël	date activité coordonnée
MARDI 06 MARS				VENDREDI 09 MARS			
MATIN	10H30	JEU DES PALIERS	date activité coordonnée	MATIN	10H30	JEU DU MEMOIRE	date activité coordonnée
APRES- MIDI	14H30 16H00	YOGA Avec Martine	date activité coordonnée	APRES- MIDI	15H00 16H10	INTER-EHPAD JEU D'ADRESSE Avec Est-Be et Aïléa	date activité coordonnée
MERCREDI 07 MARS				SAMEDI 10 MARS			
MATIN	10H30	JEU DU PONG PLOUF	date activité coordonnée	APRES- MIDI	15H00 16H15	JEU Avec Richard	date activité coordonnée
APRES- MIDI	15H00 16H00	JEU DE SOCIETE Avec Anchaël	date activité coordonnée	DIMANCHE 11 MARS			
				APRES- MIDI	15H00 16H15	JEU Avec Richard	date activité coordonnée

Actions et instances existantes pour encourager la participation des résidents au niveau de la vie sociale:

- Le Conseil de Vie Sociale (CVS): il permet aux résidents de pouvoir s'exprimer et de se tenir informés de la vie de l'établissement, par l'intermédiaire de leurs représentants lors des conseils qui se tiennent 3 fois par an, en salle de réunion.
- Les groupes de paroles : il permet aux résidents de s'exprimer directement à l'intérieur de groupe de paroles mis en place par la psychologue et la coordinatrice d'animation une fois par mois.
- La commission de restauration: elle se réunit 3 fois par an et permet de faire le point sur les menus proposés tout au long de l'année.
- Le questionnaire de satisfaction: elle permet aux résidents de s'exprimer individuellement concernant les prestations qui leur sont proposées et leurs attentes. Elle a lieu une fois par an.

Les projets pour les années à venir:

- Poursuivre la mise en place d'une animation diversifiée afin de répondre aux attentes et besoins des résidents tout en développant les activités personnalisées et individualisées.
- Proposer des jeux de stimulation cognitive sur tablette.
- Mener une réflexion autour des actions festives en grand groupe organisées en salle d'animation centrale: repas à thème, anniversaires (...).
- Investir un lieu ou salon de chaque maisonnée en « espace récréatif » en le dotant d'une armoire de jeux qui seront laissés en permanence à disposition des résidents et des familles.
- Renforcer la participation des familles aux activités, et proposer des temps d'activités intra générationnelles le week-end.
- Valoriser la place des bénévoles.
- Mesurer les effets de l'animation (Netsoins).
- Mettre en place une commission d'animation avec des membres du personnel référent, des résidents et des membres des familles.

SYNTHESE DU PROJET INSTITUTIONNEL DE L'ANIMATION 2018-2023



**Résidence
La chaumière
Elven**

1 rue du Val de Kerbiler
56250 Elven
Tel : 02.97.53.32.82

Les objectifs de l'animation de la résidence:

- Créer des projets, des actions, des activités qui répondent aux attentes, envies et besoins exprimés par les résidents et en lien avec leur projet d'accompagnement personnalisé, tout en prenant en compte les possibilités et les contraintes de l'établissement.
- Favoriser l'intégration, la dynamique sociale et de groupe.
- Favoriser les temps de convivialité, les échanges afin de lutter contre l'isolement.
- Proposer des activités variées et adaptées aux capacités physiques psychiques et relationnelles des résidents.
- Accompagner les résidents à se réaliser et à prendre plaisir à vivre de nouvelles expériences.
- Favoriser le bien-être, la détente et l'estime de soi.

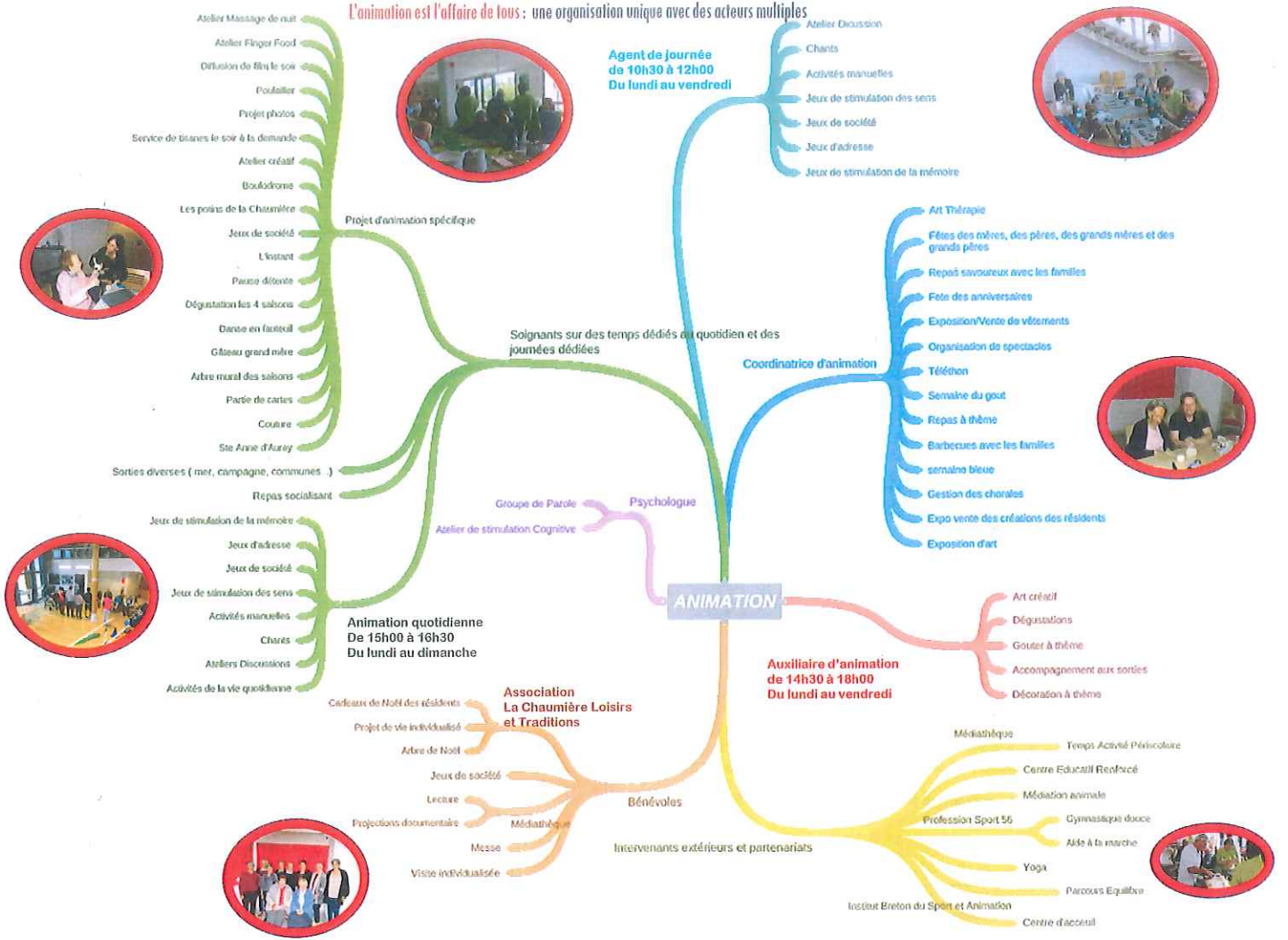
Nos priorités:

- L'animation c'est donner du sens à la vie.
- L'animation c'est l'affaire de tous.

Les différents acteurs et partenaires de l'animation:

- Les soignants.
- Les agents de journées.
- La coordinatrice d'animation.
- Les auxiliaires d'animation.
- Les bénévoles : médiathèque, aumônerie, association La Chaumière loisirs et traditions.
- La psychologue.
- Les intervenants et partenaires extérieurs: Profession Sport 56, médiation animale, yoga (...).

L'animation est l'affaire de tous : une organisation unique avec des acteurs multiples



- Atelier Massage de nuit
- Atelier Finger Food
- Diffusion de film le soir
- Pouffier
- Projet photos
- Service de diners le soir à la demande
- Atelier créatif
- Boudoirisme
- Les pains de la Chaumière
- Jeux de société
- L'Instant
- Passo d'événements
- Dégustation les 4 saisons
- Danse en faïence
- Gâteau grand mère
- Autre mural des saisons
- Parole de cartes
- Couture
- Site Arne d'Arny
- Sorties diverses (mer, campagne, communes...)
- Repas socialisant

- Jeux de stimulation de la mémoire
- Jeux d'adresse
- Jeux de société
- Jeux de stimulation des sens
- Activités manuelles
- Chorales
- Ateliers Discussion
- Activités de la vie quotidienne

- Cartes de Noël des résidents
- Projet de vie individualisé
- Atelier de Noël
- Jeux de société
- Leclerc
- Projections documentaire
- Médiathèque
- Messe
- Vie individualisée

- Médiathèque
- Temps Activité Pré-scolaire
- Centre Educatif Renforcé
- Mediation animale
- Profession Sport 56
- Gymnastique douce
- Aide à la marche
- Yoga
- Parcours Equilibre
- Institut Breton du Sport et Animation
- Centre d'accueil

Le programme des animations:

- Il est hebdomadaire et communiqué aux résidents et affiché dans la résidence et sur le site internet *, tous les lundis.
- Il est aussi transmis par mail aux membres des familles qui en ont fait la demande à l'animatrice.

* www.la-residence-la-chaumiere.com

PROCESSION AU CORDON ROUGE
PROCESSION DE L'ANNEE
DU 03 AU 04 MARS 2018

LUNDI 05 MARS			JEUDI 08 MARS		
MATIN	10H30	SPORT 58 : séance collective Avec Marie	MATIN	10H30	PARCOURS : Avec des étudiants de l'Université de la région de Quil et de la Métropole
APRES-MIDI	14H15 16H30	SALLE DE CINEMA : Documentaire ou film au choix Avec Anahel et Octavia	APRES-MIDI	15H00 16H30	MANUCURE Avec Anahel
MARDI 06 MARS			VENDREDI 09 MARS		
MATIN	10H30	JEU DES PALIERS	MATIN	10H30	JEU DU MEMOIRE
APRES-MIDI	14H30 16H00	YOGA Avec Martine	APRES-MIDI	15H00 16H10	ITER-EPAD JEU D'ADRESSE Avec En Es et Marie
MERCREDI 07 MARS			SAMEDI 10 MARS		
MATIN	10H30	JEU DU PONG PLOUF	APRES-MIDI	15H00 16H15	JEU Avec Richard
APRES-MIDI	15H00 16H00	JEU DE SOCIETE Avec Anahel	DIMANCHE 11 MARS		
			APRES-MIDI	15H00 16H15	JEU Avec Richard

Actions et instances existantes pour encourager la participation des résidents au niveau de la vie sociale:

- Le Conseil de Vie Sociale (CVS): il permet aux résidents de pouvoir s'exprimer et de se tenir informés de la vie de l'établissement, par l'intermédiaire de leurs représentants lors des conseils qui se tiennent 3 fois par an, en salle de réunion.
- Les groupes de paroles : il permet aux résidents de s'exprimer directement à l'intérieur de groupe de paroles mis en place par la psychologue et la coordinatrice d'animation une fois par mois.
- La commission de restauration: elle se réunit 3 fois par an et permet de faire le point sur les menus proposés tout au long de l'année.
- Le questionnaire de satisfaction: elle permet aux résidents de s'exprimer individuellement concernant les prestations qui leur sont proposées et leurs attentes. Elle a lieu une fois par an.

Les projets pour les années à venir:

- Poursuivre la mise en place d'une animation diversifiée afin de répondre aux attentes et besoins des résidents tout en développant les activités personnalisées et individualisées.
- Proposer des jeux de stimulation cognitive sur tablette.
- Mener une réflexion autour des actions festives en grand groupe organisées en salle d'animation centrale: repas à thème, anniversaires (...).
- Investir un lieu ou salon de chaque maisonnée en « espace récréatif » en le dotant d'une armoire de jeux qui seront laissés en permanence à disposition des résidents et des familles.
- Renforcer la participation des familles aux activités, et proposer des temps d'activités intra-générationnelles le week-end.
- Valoriser la place des bénévoles.
- Mesurer les effets de l'animation (Netsoins).
- Mettre en place une commission d'animation avec des membres du personnel référent, des résidents et des membres des familles.